

- All around the world
- > Leeuwarden, NLD 11:11
 - > Doha, QAT 13:11
 - > Port Alfred, ZAF 12:11
 - > Bangkok, THA 17:11
 - > Berlin, DEU 11:11
 - > Bali, IND 17:11



MyStenden

search...

> Studies > Companies > Stenden

- > Master Degree
- > Bachelor Degree
- > News
- > Full Time
- > Part Time
- > Short track
- > Studying at Stenden
- > Certificate courses

Find your study

Hello World!

Request a brochure

Open Days

Apply directly

QuickLinks

- > Overview Studies
- > Open Days
- > Grand Tour
- > Exchange courses
- > Institute Service



Stenden

Kenniscentrum
Sociale
Innovatie

Presentatie voor



"Assuredly the creation Of the heavens And the earth Is a greater (matter) Than the creation of men: Yet most men understand not." ~Qu'ran (4)



Population:
1 person dies every:
1 person born every:

1000 tonnes of CO2 every:
since you started watching:
CO2 emitted per person:

KEY

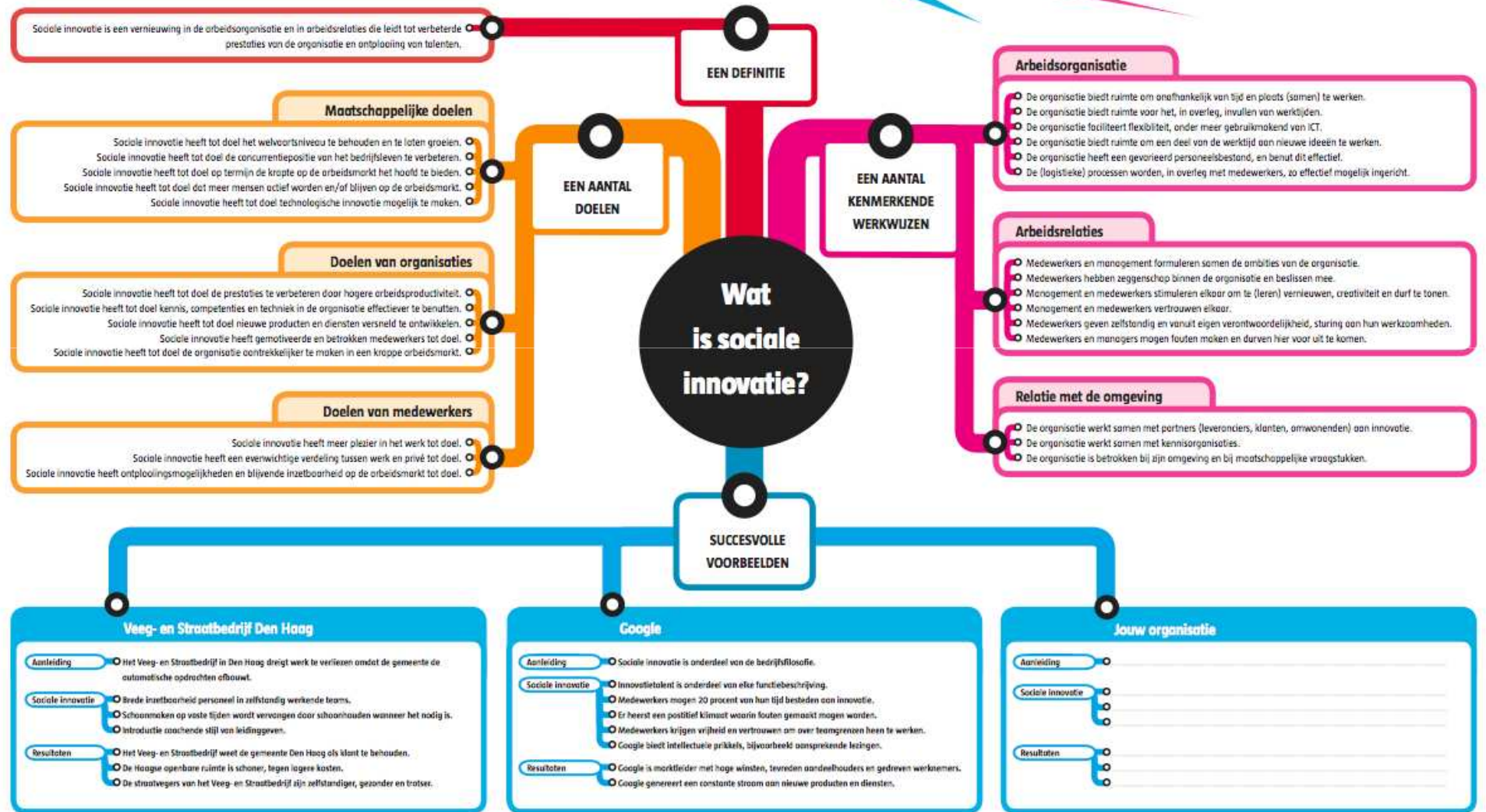
- ★ emitted over 1000 tonnes of CO2
- ☀ 1 birth
- 🔴 currently emitting 1000 tonnes of CO2
- ⬤ 1 death
- ⬆️⬆️ Population is rising/falling
- 🟢🔴 CO2 increase/decrease since 2 years earlier

World Human Population: 6,828,771,

Since you started watching:

105 people have been born in the world
31 people have died in the world
16,000 tonnes of CO2 have been emitted

De Definitiekaart van het Nederlands Centrum voor Sociale Innovatie



All around the world

- > Leeuwarden, NLD 20:48
- > Doha, QAT 22:48
- > Port Alfred, ZAF 21:48
- > Bangkok, THA 02:48
- > Berlin, DEU 20:48
- > Bali, IND 02:48



Stenden
hogeschool

[Studies](#) | [Bedrijven](#) | [Stenden](#) | [Decanen](#)

- > Leerbedrijven
- > Stage en afstuderen
- > Opleidingen en trainingen
- > Inst. Service Management
- > Kennis Campus Emmen
- > Kenniscentra
- > Lectoraten/kenniskringen
- > Startende ondernemers

QuickLinks

- > Wat is sociale innovatie?
- > Aanbod
- > Projecten
- > Producten
- > Partners
- > Contact

Kenniscentrum Sociale Innovatie

Kenniscentrum Sociale Innovatie

Het Kenniscentrum Sociale Innovatie biedt een concrete bijdrage aan succesvol ondernemen en werken. Wij adviseren en ondersteunen bij het opzetten en uitvoeren van projecten op het gebied van sociale innovatie. Dat doen we door onze medewerkers, studenten, (inter)nationale kennis en ervaring op het gebied van Sociale Innovatie breed toegankelijk te maken en concreet in te zetten.

Het Kenniscentrum Sociale Innovatie richt zich op het MKB in Noord-Nederland. Voor het opzetten en uitvoeren van projecten werken wij graag samen met branche- en koepelorganisaties.

Het Kenniscentrum Sociale Innovatie is op zoek naar MKB bedrijven die samen met ons het motto: "Binnen beginnen is buiten winnen" in de praktijk willen brengen.

Het Kenniscentrum Sociale Innovatie is tot stand gekomen met steun van de provincie Fryslan, de gemeente Leeuwarden, het Europees Fonds voor Regionale Ontwikkeling en het Samenwerkingsverband Noord Nederland.





samenwerkingsverband
Noord-Nederland

Subsidies



Organisatie



Politiek en Beleid

▪ SNN en Europa

- Prioriteit 1
- Prioriteit 2
- Prioriteit 3

- **Strategische Agenda**
- **Koers Noord, op weg naar Pieken**
- **Operationeel Programma Noord (EFRO)**
- **Europa om de hoek**
- **The strength of European Excellence**

SNN en Europa

Het SNN heeft een bijzondere relatie met Europa. Als managementautoriteit voert het SNN voor Noord-Nederland een Europees programma uit, het **Operationeel Programma Noord, 2007-2013**. Dit programma biedt Noord-Nederland mogelijkheden om de economie te versterken en ondernemers die willen investeren, te steunen met subsidies.

Operationeel Programma Noord

De Europese Commissie ondersteunt Noord-Nederland bij de overgang naar een kenniseconomie. Een economie waarin ontwikkeling en implementatie van innovatie en technologie samengaan met versterking van het landelijk gebied en voorzieningen in de grote steden. Europa verstrekt hiervoor subsidie uit het Europees Fonds voor Regionale Ontwikkeling (EFRO). Voor de periode 2007-2013 heeft de Europese Unie ruim 169 miljoen euro beschikbaar gesteld voor het zogenaamde Operationeel Programma voor Noord-Nederland.



De provincies Drenthe, Groningen en Friesland vormen het programmagebied en

Hogeschool

Veelbelovende start Kenniscentrum Sociale Innovatie

Voorste rij, v.l.n.r.: Hammie Leenburg (stuurgroep lid KSI), Dorien Riedstra (stuurgroep lid KSI), Suzan Bosch (projectleider KSI), Regina van der Meer-Riezebosch (office manager KSI).

Achterste rij, v.l.n.r.: Wendy van Aalderen (stagiaire KSI), Elanoor Rep (stagiaire KSI), Ann Mannen (budgethouder en stuurgroep lid KSI), Jolanda van Leeuwen (projectleider KSI) en Annie Klaas Schilder (projectmedewerker KSI).

Niet afgebeeld zijn: Edou Hilverda (projectleider KSI), Piet van Elswijk (lector en projectmedewerker KSI), Barry Fechter (stafmedewerker F&C voor KSI), Ton van der Vegt (programmamanager KSI).



Stenden

Kenniscentrum
Sociale
Innovatie

- ∞ New Faculty
- ∞ Actiecentrum
- ∞ Proeftuin
- ∞ Demo-centrum



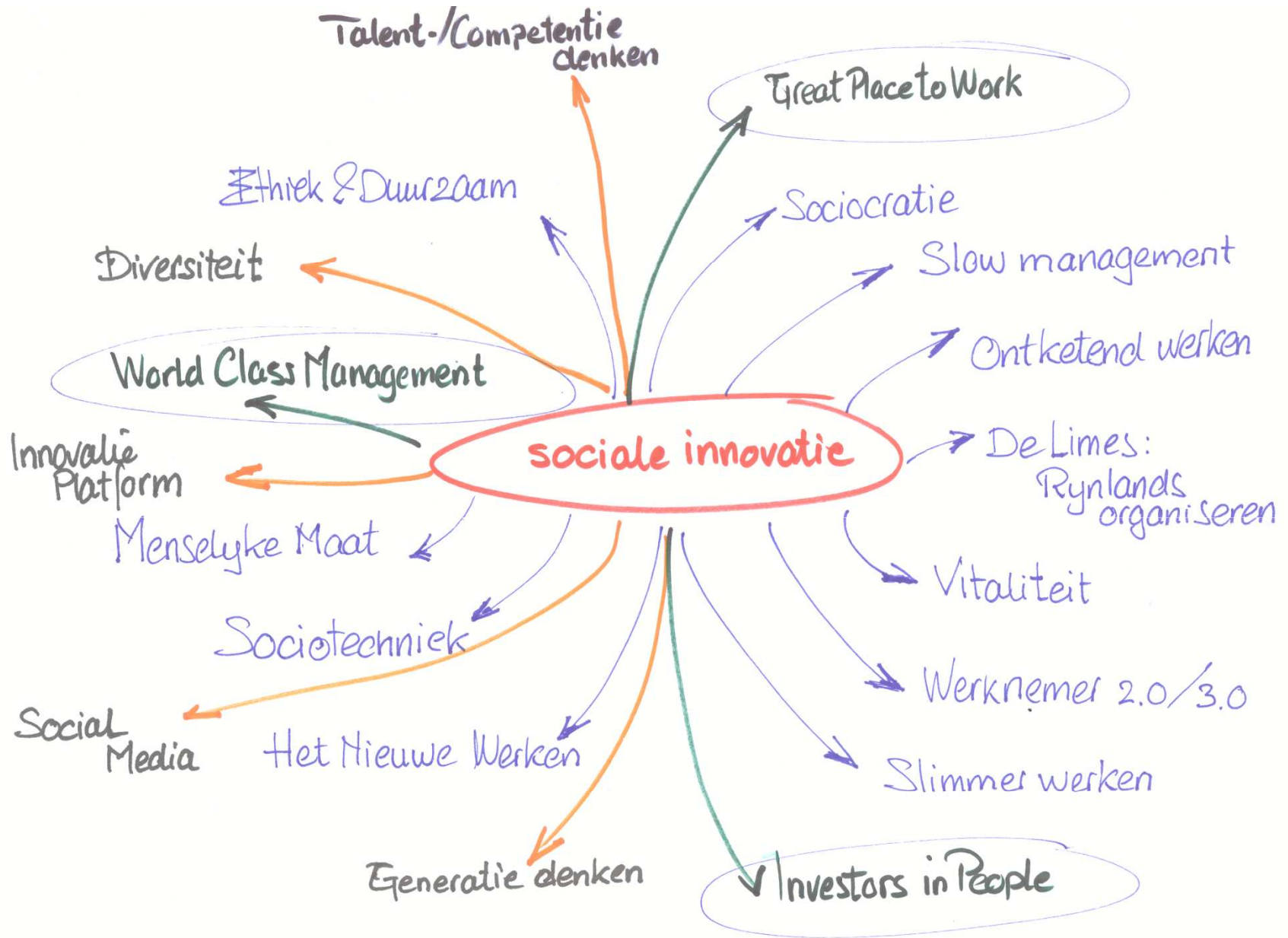
Stenden

Kenniscentrum
Sociale
Innovatie

Hello World- Dag Regio!

Van Werkprocessen tot
Ketensamenwerking

Aanjagen en vraaggericht





Stenden

Kenniscentrum
Sociale
Innovatie

“ sociale innovatie is pure winst ”

> Projectencriteria

- Aantal MKB-bedrijven
- Aantal netwerkpartners
- PID-criteria
- Aantal studenten
- publicaties

Behaalde resultaten

onverwachte
byvangsten

ongezochte
opbrengsten



Ondersteuning platform NN
slimmer werken als sociale innovatie

DE ORGANISATIE

Slimmer werken 8.nl is een platform voor het bedrijfsleven in Noord-Nederland dat zich sterk maakt voor innovatie. Het project is een initiatief van de Kamer van Koophandel Noord-Nederland, NOM, Syntens en TCNN in samenwerking met MKB Noord, VNO-NCW Noord, FNV en CNV.

ACTUEEL

CONTACT

telefoon: 088 4440137
e-mail: info@slimmerwerken8.nl

[Wat is Slimmer werken 8.nl](#)

[Wat levert slimmer werken 8.nl op](#)

[De aanpak](#)

[Succesverhalen](#)

[Actueel](#)

[Contactformulier](#)

[+ De organisatie](#)

met medewerking van



Stenden

Kenniscentrum
Sociale
Innovatie

en

Stenden ISM



6 april 2010

Stenden | Times 5

5



Een dag
op het ontmoetingscentrum
'jonge ouders'

Maatschappelijke
ketensamenwerking



**Meer instroom
en doorstroom
van vrouwen
in de metaal**

Cocky Booy
Directeur VHTO

OOM zet zich in om
vakmanschap in de
metaalbranche te
versterken. Dat doet



Samen staan we sterker

Kom naar Femme Metaal 2010

Minder banen in mkb- metaal

Het aantal banen in de
metaalbewerking is veel sterker
afgenomen dan was verwacht.
De krimp bedraagt ruim 7,5%.
Dit blijkt uit de

Femme Metaal 2010

Op 18 mei vindt in Soesterberg
de Femme Metaaldag plaats. Dit
is een dag speciaal voor alle
vrouwen die werken in de
metaalbranche. Het thema van
deze Femme Metaaldag is

Ontwikkelbudget helpt Hillebrand

Werkgevers kunnen bij OOM een
Ontwikkelbudget van €1.800,-
aanvragen. Het budget kan
worden besteed aan cursussen
en/of trainingen op het gebied

Partnership
metaalsector
traject bewustwording
sociale innovatie

Wie is uw
regio-
manager?

postcode...

zoeken

**SNEL
NAAR
MIJN
OOM**



gelbeeld



- Home
- Regieraad Bouw
- Thema's
- Regionale Regieraden
- Nieuws
- Publicaties
- Bijeenkomsten
- Links
- Contact



Modern personeelsbeleid en diversiteit

Professioneel HR-beleid.

Daar wordt iedereen beter van!

gerealiseerd worden. Het is volgens de Regieraad Bouw dan ook noodzaak dat de bouw, vanouds een mannenbolwerk, zich ontwikkelt tot een sector die ook plaats biedt aan vrouwen, allochtonen en aan mensen met een andere achtergrond qua opleiding: niet alleen technisch of bouwkundig, maar ook mensen met een alpha- of gamma-opleiding. Bijkomend effect is dat hiermee voor een deel het dreigend gebrek aan personeel binnen de bouwwereld kan worden opgevangen.

Acties ondernomen in 2008

- Op 1 juli 2008 werd in Gouda een eerste bijeenkomst van de HRM en de diversiteitstafel georganiseerd. Fundeon, BOB, Bouwend Nederland, FNV Bouw, SBR en Balance & Result hebben overlegd welke initiatieven er ontplooid moeten worden op het gebied van modern personeelsbeleid en diversiteit. De Regieraad Bouw heeft de rol van monitor (overzicht houden van de lopende initiatieven) en verbinder van nieuwe activiteiten op dit vlak.
- Om de bewustwording verder te stimuleren heeft de Regieraad Bouw een publicatie laten maken 'Human Capital: U heeft meer in huis dan u denkt!' met interviews met prominente HRM'ers, diversiteitsadviseurs en leidinggevendenden uit de bouwsector over diversiteit en modern personeelsbeleid. Tevens zijn tips & trucs en leesverwijzingen in de brochure opgenomen.
- In het najaar van 2008 is in de serie Bouwllokalen voor 140 mensen het thema **Sociale innovatie in de bouw** behandeld.

Acties voor 2009

Verkennend onderzoek ketensamenwerking

Copyright

Disclaimer

Print

Home

Bent u or-lid?

Bent u werkgever?

Bent u werknemer?

Productenaanbod

Trainingen

Partners

Infokaarten

Voorwaarden

Stel uw vraag!

Zalenverhuur

Over US

Contact



Zoeken

Belangrijke wijziging

UnieFacet Services heet vanaf nu:

Unie Services b.v.

Er wordt hard gewerkt aan de website.
Excuses voor het eventuele ongemak.**Welkom**

Welkom op de nieuwe homepage van Unie Services!

Unie Services voor werknemers**'Recht voor zijn raap' advies**

Unie Services biedt werknemers kennis en advies op maat aan werknemers. Welkom en betrouwbare assistentie op het gebied van arbeidsrecht, sociaalverzekeringsrecht, pensioen, mediation en loopbaanadvies.

Unie Services voor OR-leden**Mededenkers in medezeggenschap**

Specialisten van Unie Services ondersteunen OR-leden met advisering over de uitwerking van complexe organisatie probleemstellingen zoals organisatieadvies, pensioen en Fuwa. Daarnaast geven wij specifieke OR coaching en trainingen, zowel individueel als per ondernemingsraad en bieden wij onze kennis over arbeidsvoorwaarden aan.

Unie Services voor werkgevers**Direct inzetbare expertise**

Unie Services levert diensten op maat voor werkgevers als het gaat om cao-thema's, loopbaanbegeleiding/outplacement, leeftijdsbewustpersoneelsbeleid, interim management, mediation en leergangen.

Cursusaanbod

Unie Services biedt cursussen aan op het gebied van werk en loopbaan. Zoals Leeftijdscursus, Basiscursus Wet op de Ondernemingsraden (WOR), Onderhandelen, Netwerken, Solliciteren, etc. De nieuwe cursusdata voor dit najaar zijn bekend. Klik hier voor het [opleidingsoverzicht van Unie Services](#).



Verkennend
vooronderzoek
'vergroten van
inzetbaarheid'

